

**Reparația capitală a drumului M3 Chișinău – Comrat – Giurgiulești –  
frontiera cu România, km 211.98 – 213.69 și M3.1 Giurgiulești –  
frontiera cu Ucraina, km 0.0 – 0.65 (drum de conexiune a punctului de  
trecere a frontierei de stat Giurgiulești – Reni și Giurgiulești – Galați)**

## ANEXA 4

**Beneficiar proiect:**



**Elaborator:**



**MARTIE 2026**

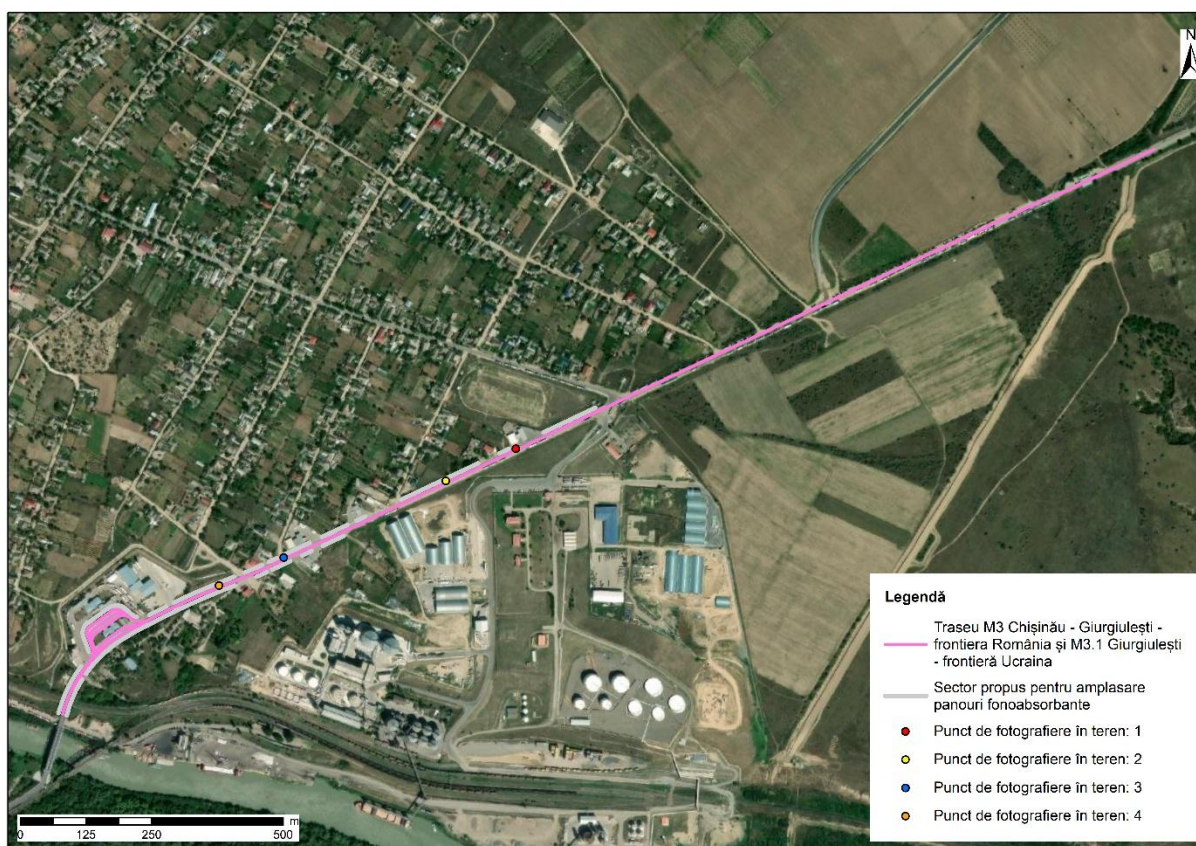


Figura 1. Amplasarea punctelor de fotografiere în teren, Drumul M3 Chișinău – Comrat – Giurgiuilești – frontiera cu România, km 211.98 – 213.69



Figura 2. Drumul M3 Chișinău – Comrat – Giurgiuilești – frontiera cu România, km 211.98 – 213.69, sectorul propus pentru montarea panourilor fonoabsorbante între km 212+495 – 231+690 (dreapta). Punct de realizare a fotografiei - Coordonate GPS (EPSG:4326): Lat. 45.476267 N, Long. 28.208617 E, direcție sud-vest





*Figura 3. Drumul M3 Chișinău – Comrat – Giurgiulești – frontiera cu România, km 211.98 – 213.69, sectorul propus pentru montarea panourilor fonoabsorbante între km 212+495 – 231+690 (dreapta). Punct de realizare a fotografiei - Coordonate GPS (EPSG:4326): Lat. 45.475767 N, Long. 28.206883 E, direcție sud-vest*



*Figura 4. Drumul M3 Chișinău – Comrat – Giurgiulești – frontiera cu România, km 211.98 – 213.69, sectorul propus pentru montarea panourilor fonoabsorbante între km 212+495 – 231+690 (dreapta) și km 213+035 (stânga). Punct de realizare a fotografiei - Coordonate GPS (EPSG:4326): Lat. 45.474567 N, Long. 28.202867 E, direcție sud-vest*



*Figura 5. Drumul M3 Chișinău – Comrat – Giurgiu-lești – frontiera cu România, km 211.98 – 213.69, sectorul propus pentru montarea panourilor fonoabsorbante între km 212+495 – 231+690 (dreapta) și km 213+035 (stânga). Punct de realizare a fotografiei - Coordonate GPS (EPSG:4326): Lat. 45.474133 N, Long. 28.201267 E, direcție sud-vest*